



ЗМІСТ

ПЕРЕДМОВА	4
АКТУАЛЬНІ НАГОЛОСИ	5
ЧЕРВОНІ ЛІНІЇ	18
ПІДСТУПНІ ПАРОНІМИ	39
QUIPROQUÓ	70
РЕВІТАЛІЗАЦІЯ	126
ЛІТЕРАТУРА	143



ПЕРЕДМОВА

У закладі вищої медичної освіти така форма навчального видання як атлас віддавна стала традиційною (підтвердження – численні атласи з анатомії), дидактично вмотивованою, виправданою й незамінною навіть у час неспинного й стрімкого розвитку новітніх інформаційних технологій. Отож із цією мотивацією ми й вирішили адаптувати змістовий лінгвістичний, освітньо-виховний і пізнавальний контент нашого навчально-наочного посібника до форми, звичної насамперед для здобувачів вищої медичної освіти, які засвоюють знання й опановують практичні навички з предмета «Українська мова за професійним спрямуванням», і для науково-педагогічних працівників медичних ЗВО. Крім того, загальновідомо, що актуалізована візуалізація інформації посилено сприяє успішному формуванню відповідних компетентностей. Багаторічний досвід викладацької й редакторської діяльності дозволив нам виокремити й узагальнити за відповідними лінгводидактичними категоріями найгостріші проблеми прикладного мовознавства, культури й унормованості української літературної мови, адаптувати їх до професійних мовних потреб працівників медичної галузі, у доступній унаочненій формі запропонувати їх розв'язання.

Наочно-змістовий сегмент «Атласу культури мови медика» широко презентує діяльність і здобутки Полтавського державного медичного університету (УМСА) як провідного закладу вищої медичної освіти України зі 100-літньою історією, ювілею якого ми присвячуємо це видання.



АКТУАЛЬНІ НАГОЛОСИ

Наголошення в сучасній українській літературній мові нелегке для засвоєння. У становленні акцентуаційних норм українська мова має далеко більше труднощів, ніж у формуванні лексики. Серед причин цього явища – низка чинників, зокрема особливості наголосу (повсюдність, рухомість) і вплив російської мови (рос. спина, слюна, кишка, железа – укр. спина, слина, кишка, залоза) й західноукраїнського діалекту (була, роблю, кажу, ходжу).

Правильність наголошування – одна з найнеобхідніших ознак культури мовлення лікаря.

У медичних термінах і в загальнонавчальному сегменті медичної лексики «досить багато складних моментів наголошення. Адгезія, акне (вугри), анамнез, аномалія, апатія, апекс, асфіксія. Бородавка (рос. «бородавка»), бружа, бубон. Веретено (рос. «веретенó»), вулиця (рос. «скула́»), війчастий, ворітний. Габітус, глабела, глухонімота, гнильний, гружа, грижувий; гратчастий. Дволицевий, диспансер, диспепсія, дрімота. Епіфіз. Закрутка (рос. «закру́тка»), замісний, заслінка (рос. «засло́нка»), задира (рос. «заусе́ница»), защелепний, зубоясенний, зубчастий (але «зубчастий»). Інсульт, ішіас. Клітковина, колапс, коровий, кірковий, кістковий (але «кістково-хрящовий»), кружі (крижово-куприковий), кровоточити, кукса (рос. «культя»). Леміш (рос. «сошну́к»), ліжковий, лобковий, логопедія. Медикаменти, меніск, мікрогенія. Надниркова залоза, надп'ятковий, надщелепний, нашкірний, нежить, нетримання, нирковий, норицевий (але «норіця»). Ознака, особина, очний, очна ямка. Ортогенія, ортогнатія, ортодонтія. Папіла (але – папула), парша, пахва, пахвина, перетинка, перехрест, плесно, плесновий, позув, похибка, показник, покрив (шкірний покрив), покрішка, корусний, пітніця, пологівий, пристінковий, проміжок. Рановий (рос. «ранево́й»), розчіс, ребірний, рецепторний (але «рецепту́рний»), руптура, русло (кров'яне). Санітарія, світи, сенсорний, сеча, сітчастий, синехія, спиртовий, садно, сукровиця, сутура. Тільце, товстий (рос. «толстый»), трубчастий. Фантомний, феномен (рос. «феноме́н»). Часточковий, чумний. Шкірний. Щавлевий (рос. «щавелевый»), щічний, щелепний, щупці (рос. «щипцы́»). Ясенний, ятрогенія» [10, с. 189–190].

Десятиліттями в професійній мові медиків формувалися й, на жаль, закріпилися хибні акцентуаційні стереотипи. Спробуємо найзлісніші зруйнувати.



АКТУАЛЬНІ НАГОЛОСИ



ЛІЖОК !!!!!

Відмінки	Однина	Множина
Називний	ліжко	ліжка
Родовий	ліжка	ліжок !!!!!!!!!
Давальний	ліжку, ліжкові	ліжкам
Знахідний	ліжко	ліжка
Орудний	ліжком	ліжками
Місцевий	на/у ліжку, ліжкові	на/у ліжках
Кличний	ліжко	ліжка



У Полтаві для хворих на COVID-19
виділено 230 ліжок у чотирьох лікарнях.



АКТУАЛЬНІ НАГОЛОСИ



перше читання




перший квартал

Звіт НСЗУ про виконання
договорів про медичне
обслуговування населення
за програмою медичних
гарантій за I квартал 2021 року



Google
Scholar

високий показник ПДМУ

 Національна служба
здоров'я України

Т.Л.



АКТУАЛЬНІ НАГОЛОСИ



аном^алія
(аном^альний)



алког^оль



щ^елепа (щ^елепний)



АКТУАЛЬНІ НАГОЛОСИ



борóдавка



диспансёр



грíжа

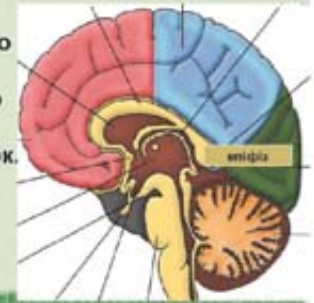


диспепсія
(диспепТичний)



Що таке епіфіз?

Епіфіз -
шишкоподібне тіло
конусоподібний
виріст проміжного
мозку - верхній
мозковий придаток.

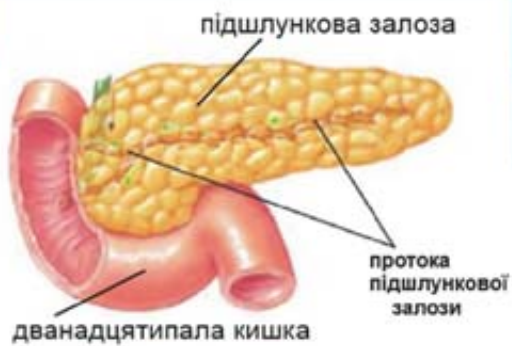


епіфіз

АКТУАЛЬНІ НАГОЛОСИ



зало́за

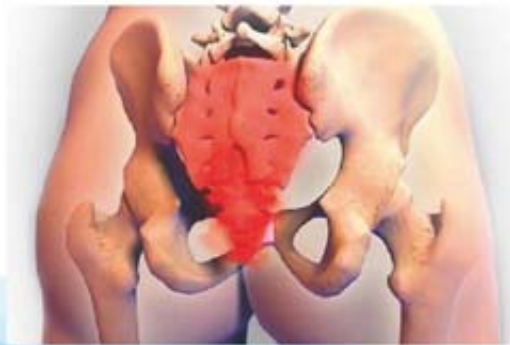


ку́шка



ку́кса

кр^іжі



леміш

АКТУАЛЬНІ НАГОЛОСИ



ортодонтія



пологовий



бчна ямка



норіця



пахва



пáрша